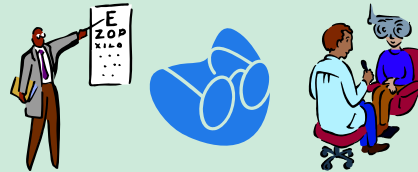


Amida Care **USE YOUR AMIDA CARE CARD**



PRIMARY & SPECIALTY CARE



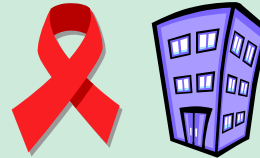
VISION CARE



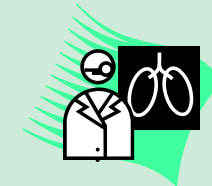
THE DENTIST



WOMEN'S HEALTH & MATERNITY



**ADULT DAY HEALTH CARE SERVICES AIDS
ADULT DAY HEALTH CARE SERVICES**



TB DIAGNOSIS & TREATMENT



BEHAVIORAL HEALTH SERVICES*

INPATIENT/OUTPATIENT MENTAL
INPATIENT/OUTPATIENT SUBSTANCE ABUSE



HEALTH HOME



HOSPITAL CARE



PHARMACY

**Refer to member handbook for full list of services covered.*

MEDICAID **USE YOUR MEDICAID CARD**

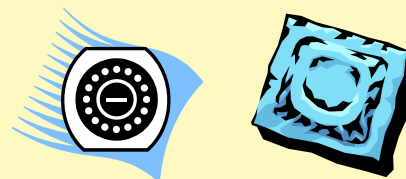


TRANSPORTATION

(MAS)

1-844-666-6270

MEDICAID / **Amida Care** **USE MEDICAID or AMIDA CARE**



FAMILY PLANNING

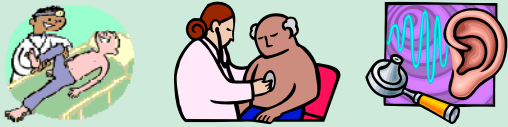


HIV COUNSELING & TESTING

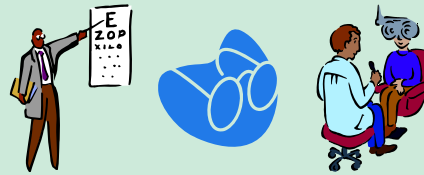
QUESTIONS?

See your PCP, Case Manager,
or Clinical Care Coordinator
or call us, **1-800-556-0689**

Amida Care **USE SU TARJETA DE AMIDACARE**



ATENCIÓN PRIMARIA Y ESPECIALIZADA



CUIDADO DE LA VISTA



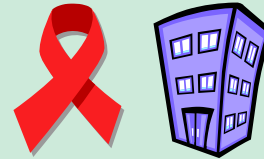
SALUD DE LA MUJER Y MATERNIDAD



SALUD CONDUCTUAL*

SALUD MENTAL INTERNADA/AMBULATORIA
TRATAMIENTO INTERNADO/AMBULATORIO de
USO DE SUSTANCIAS

**Consulta el Manual de Socios para más detalles.*



CENTRO DE CUIDADOS DIURNO PARA ADULTOS
CENTRO DE CUIDADOS DIURNO PARA ADULTOS CON SIDA



**DIAGNÓSTICO Y TRATAMIENTO
DE TUBERCULOSIS**



ATENCIÓN DE HOSPITAL



CASA DE SALUD



DENTISTA



FARMACIA



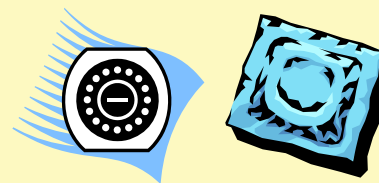
MEDICAID **USE SU TARJETA DE MEDICAID**



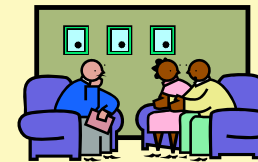
TRANSPORTE
(MAS)

1-844-666-6270

MEDICAID / Amida Care **USE SU TARJETA DE MEDICAID O DE AMIDACARE**



PLANIFICACIÓN FAMILIAR



PRUEBAS Y ORIENTACIÓN PARA VIH

¿PREGUNTAS? Consulte a su PCP, Manejador de Casos,
Coordinador de Cuidado Clínico o llámenos al: **1-800-556-0689**